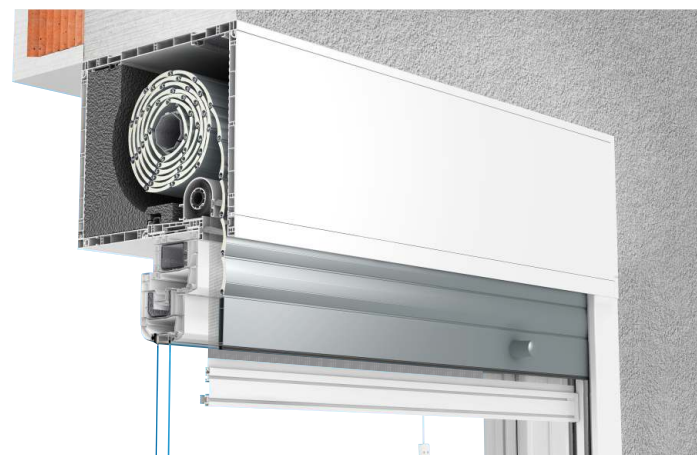


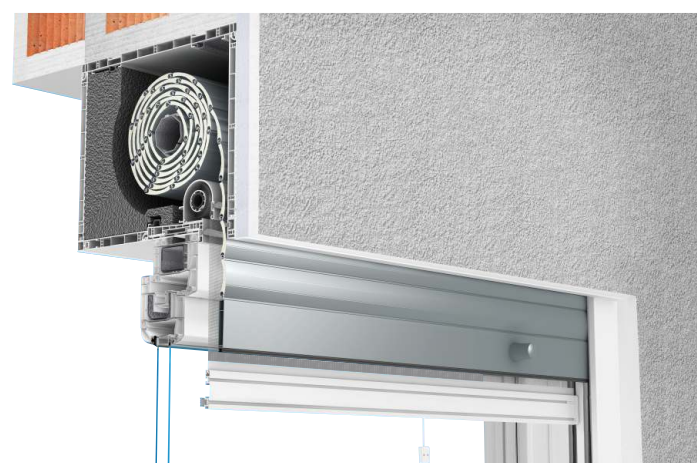
Roleta nadstawna TP1000K[®] z moskitierą



Roleta TP1000K niezabudowana z obu stron. W celach estetycznych profile czołowe po obu stronach są gładkie. Kłapa rewizyjna w takiej zabudowie występuje od dołu bądź od czoła a obsługa rolety od środka pomieszczenia.



Roleta TP1000K zabudowana od wewnętrznej strony. Wewnętrzny profil czołowy jest ryflowany oraz wyposażony w listwę tynkową. W celu nadania lepszej estetyki profil czołowy zewnętrzny jest gładki. Kłapa rewizyjna w takiej zabudowie występuje od dołu a obsługa rolety od środka pomieszczenia.



Roleta TP1000K zabudowana od zewnętrznej strony. Zewnętrzny profil czołowy jest ryflowany oraz wyposażony w listwę tynkową. W celu nadania lepszej estetyki profil czołowy wewnętrzny jest gładki.

Wybór kłapy rewizyjnej skutkuje sposobem zabudowy skrzynki. Kłapa rewizyjna w takiej zabudowie występuje od dołu bądź od czoła a obsługa rolety od środka pomieszczenia.

Roleta TP1000K z kłapą rewizyjną od czoła może być zabudowana tylko od zewnątrz. Natomiast z kłapą od dołu może być zabudowana od zewnątrz i wewnątrz.

Dodatkowo czołowe elementy rolety mogą być ryflowane oraz dodatkowo wyposażone w listwy tynkowe ułatwiające zabudowę skrzynki.

PORTOS TR7

spółka z ograniczoną odpowiedzialnością
spółka komandytowa

ul. Złota 71
62-800 KALISZ
tel. 62 768 40 00
fax 62 768 40 39
sekretariat@portosrolety.pl



* - napędy radiowe PORTOS seria S - 2 lata gwarancji



Italians since 1980
A BRAND OF SOMFY® GROUP



Przebieżniowy silnik przewodowy lub radiowy. „PLUG & PLAY” - brak konieczności konfiguracji pozycji krańcowych. Detekcja przeszkód oraz oblodzeń.

SILNIKI

Nasza firma oferuje doskonałej jakości napędy przeciążeniowe radiowe oraz przewodowe, które zapewnią komfort użytkownika rolety.



Elementy systemu sterowania do napędów ASA.

PORTOS-R



Napęd radiowy. Mechaniczny wyłącznik krańcowy. Niski pobór mocy. Technologia radiowa 433 Mhz.



Elementy systemu sterowania do napędów PORTOS.

HOME MOTION by
somfy



Napęd radiowy. Automagiczne ustawienie położeń krańcowych. Detekcja przeszkód oraz oblodzeń.



Elementy systemu sterowania do napędów SOMFY.

Dystrybutor:



WWW.PORTOSROLETY.PL

Informacje zawarte w folderze nie stanowią oferty w rozumieniu Kodeksu Cywilnego i są publikowane wyłącznie dla celów informacyjnych. Ich wykorzystywanie oraz powielanie, również częściowe, jest możliwe tylko za zgodą PORTOS TR7 spółka z ograniczoną odpowiedzialnością spółka komandytowa.



Producent rolet i systemów roletowych



Roleta nadstawna TP1000K[®] z moskitierą

najchętniej wybierany przez klientów system roletowy

najbardziej innowacyjny system rolet nadstawnych w Polsce

możliwość montażu do różnego typu okien i zestawów tarasowych

zintegrowany system moskitiery chroniący przed owadami



Rolety firmy PORTOS są dobrze oceniane i polecane przez fachowców. Wyróżnienie otrzymane 26 września 2012 roku na podstawie wyników badania CAB z 2012 roku zleconego przez Zrzeszenie Montażystów Stolarci.

Roleta nadstawna CC1000®

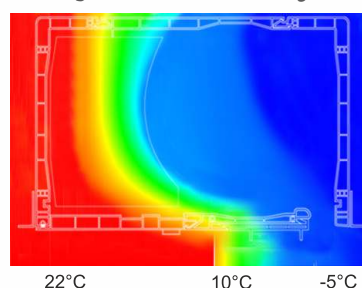
najprostsze rozwiązanie pod względem technicznym i ekonomicznym

mała skrzynka rolety - więcej światła w Twoim wnętrzu

idealnie sprawdza się w murach cienkościennych



Termoizolacyjne właściwości rolet firmy PORTOS zimą.



Najczęściej polecane przez producentów rolety nadstawne powodują zatrzymanie ciepła wewnątrz budynku. W warstwie pomiędzy pancierzem rolety a oknem powstaje poduszka powietrzna stanowiąca doskonałą warstwę izolacyjną czyli swoisty bufor, zarówno dla gorącego, jak i zimnego powietrza.

Jeśli zależy Ci na:

- mniejszych rachunkach za ogrzewanie zimą,
- ożywym chłodzie latem,
- bezpieczeństwie
- komforcie, elegancji i jakości...

Dobrze trafiłeś!

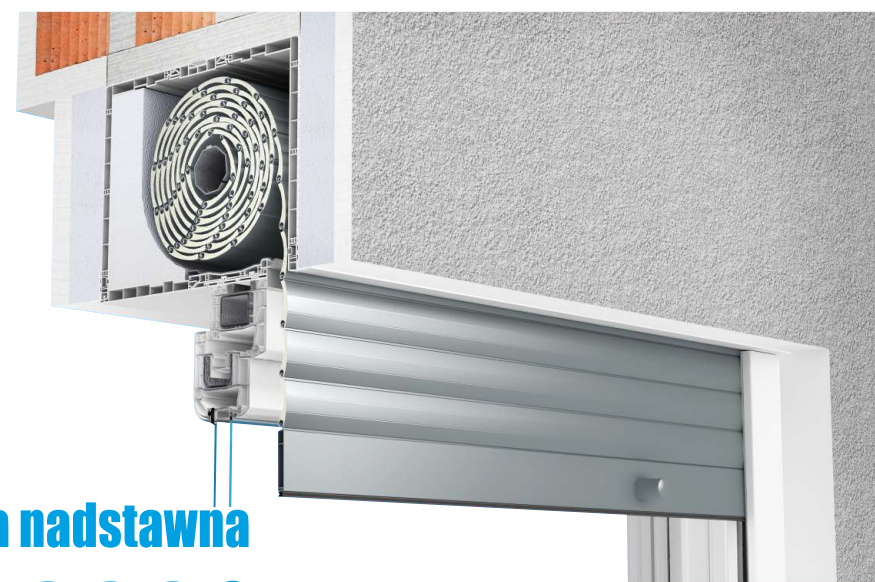
Nasze rolety doskonale izolują ciepło, są barierą dla nieproszonych gości, a po częściowym opuszczeniu znakomicie chronią pomieszczenia także przed nadmiernym nasłonecznieniem i nagrzewaniem.

Roleta nadstawna TL1000®

wieloletnie sprawdzone rozwiązanie - niezawodność i satysfakcja

rozsądny stosunek jakości do ceny

idealnie dopasowana do warunków polskiej zabudowy



Rolety nadstawne montuje się wyłącznie na etapie budowy obiektu lub wymiany stolarki okiennej w obiektach już istniejących.

Skrzynka rolety w tym przypadku nakładana jest na ramę okna lub drzwi. Do zewnętrznej części ramy okiennej przykręcane są prowadnice, dopiero później cały zestaw montowany jest we wnęce okiennej. Skrzynka rolety w efekcie końcowym jest niewidoczna, a roleta wydaje się być częścią okna.

Roleta zewnętrzna może być montowana w każdej chwili, gdyż stosuje się ją na elewację. Duży wybór skrzynek, profili i ich kolorów spełni wszystkie Państwa estetyczne oczekiwania. Wszystkie typy rolet zewnętrznych oferowanych przez firmę PORTOS TR7 spółka z ograniczoną odpowiedzialnością spółka komandytowa występują zarówno w wersjach z moskitierą, jak i bez niej, w zależności od potrzeb klienta.



Roleta zewnętrzna ST2000® z moskitierą

skrzynka ścięta pod kątem 45°

system występuje w kolorach drewnopodobnych

roletę można zamontować na murze nie ograniczając światła okna

Roleta zewnętrzna pod zabudowę IT2000® z moskitierą

roleta idealnie dopasowana do koloru twoich okien

umieszczona w skrzynce kłapa rewizyjna, znajduje się na zewnątrz budynku co pozwala na czyste i proste działania serwisu

estetyczny wygląd dzięki możliwości zabudowy skrzynki

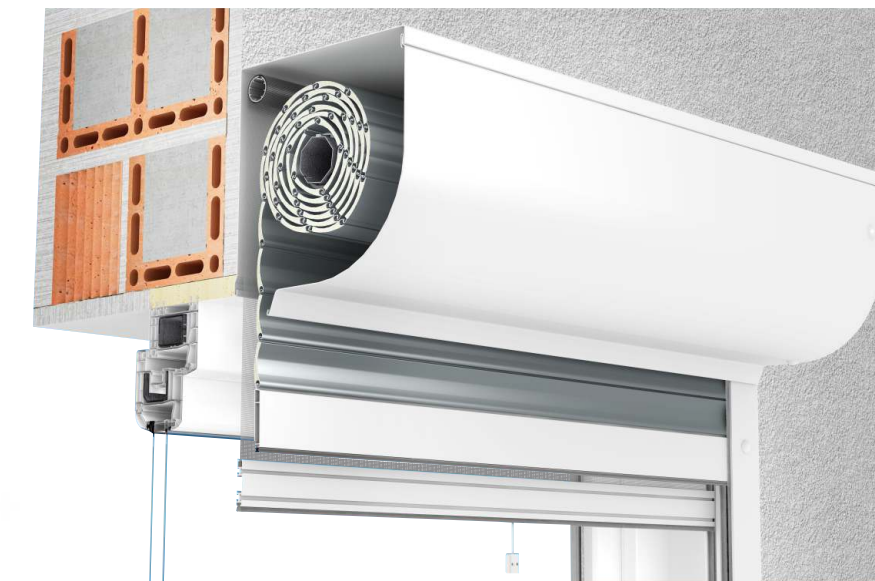


Roleta zewnętrzna RL2000® z moskitierą

roleta z zaokrąglonym dolnym elementem skrzynki

znakomicie chroni pomieszczenia przed nadmiernym nasłonecznieniem i nagrzewaniem

doskonały pomysł dla nowej elewacji



Roleta zewnętrzna OS2000® z moskitierą

skrzynka o atrakcyjnej owalnej stylistyce wykonana z blachy giętej

doskonale zabezpiecza przed słońcem, wiatrem, deszczem, śniegiem i innymi zjawiskami atmosferycznymi

zapewnia zachowanie prywatności i znacząco wpływa na poczucie bezpieczeństwa domowników

Roleta zewnętrzna OL2000® z moskitierą

zaokrąglona skrzynka wykonana z ekstrudowanego aluminium

odbija promienie słoneczne przed szybą, nie dopuszczając do nagrzewania się pomieszczeń

estetycznie wykończone prowadnice

