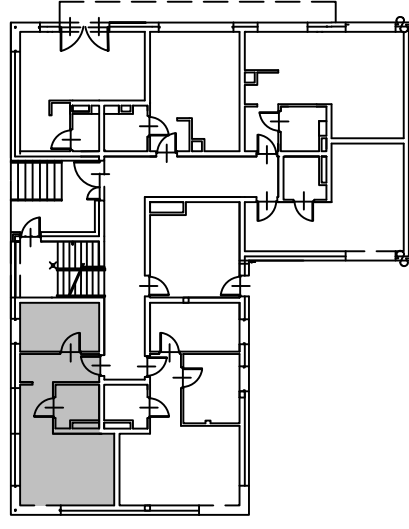


APARTAMENTY SZYMBORSKA PARTER MIESZKANIE MO.1

POW. UŻYTKOWA 37,40 m² DWA POKOJE, FUNKCJONALNE WNĘTRZE, USTAWNE POMIESZCZENIA, PRZYDATNE WNĘKI DO ZABUDOWY

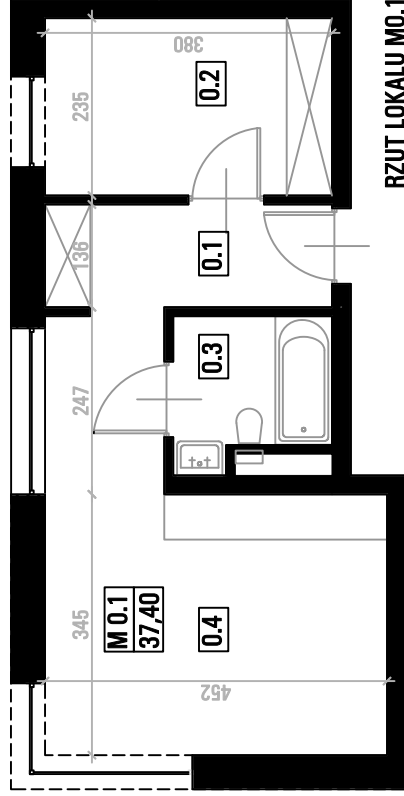


WIDOK NAROŻNIKA BUDYNKU OD UL. WISŁAWY SZYMBORSKIEJ



RZUT PARTERU

NR POMIESZCZENIE	POWIERZCHNIA
0.1 przedpokój	7,85 m ²
0.2 pokój	10,10 m ²
0.3 łazienka	3,85 m ²
0.4 salon z aneksem kuch.	16,80 m ²
POWIERZCHNIA LOKALU	37,40m²



RZUT LOKALU MO.1

KONTAKT: 660 679 002
nowydom.biuro@gmail.com

UL. NIEPODLEGŁOŚCI 28
74-106 ŻELISŁAWIEC

NOWY DOM BOGUSŁAW BOGDANOWICZ