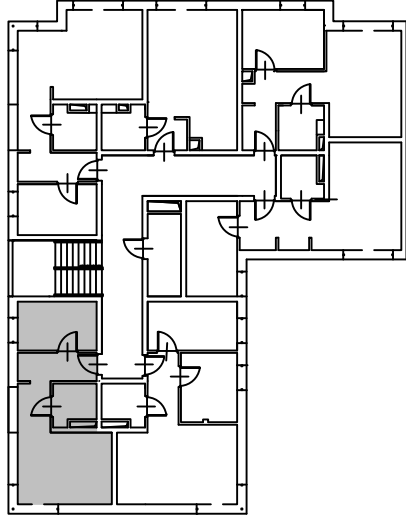


APARTAMENTY SZYMBORSKA PIĘTRO I MIESZKANIE M1.1

POW. UŻYTKOWA 37,40 m² DWA POKOJE, FUNKCJONALNE WNĘTRZE, USTAWNE POMIESZCZENIA, PRZYDATNE WNĘKI DO ZABUDOWY

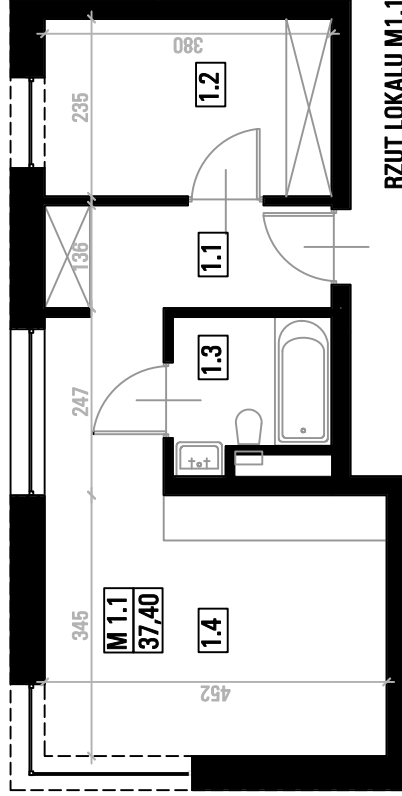


WIDOK NAROŻNIKA BUDYNKU OD UL. WISŁAWY SZYMBORSKIEJ



RZUT I PIĘTRA

NR POMIESZCZENIE	POWIERZCHNIA
1.1 przedpokój	7,85 m ²
1.2 pokój	10,10 m ²
1.3 łazienka	3,85 m ²
1.4 salon z aneksem kuch.	16,80 m ²
POWIERZCHNIA LOKALU	37,40m²



RZUT LOKALU M1.1

KONTAKT: 660 679 002
nowydom.biuro@gmail.com

UL. NIEPODLEGŁOŚCI 28
74-106 ŻELISZAWIEC

NOWY DOM BOGUSŁAW BOGDANOWICZ