

APARTAMENTY SZYMBORSKA PARTER MIESZKANIE MO.4

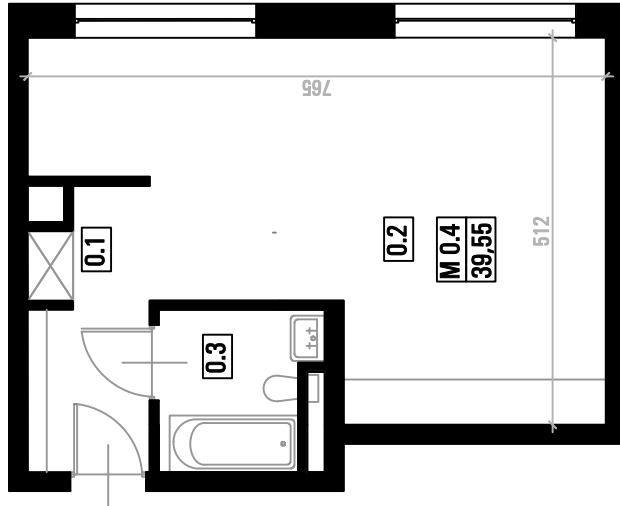
POW. UŻYTKOWA 39,55 m² JEDNOPRZESTRZENNE FUNKCJONALNE WNĘTRZE, USTAWNE POMIESZCZENIA, WNĘKA DO ZABUDOWY

0.3 ŁAZIENKA 4,20 m²

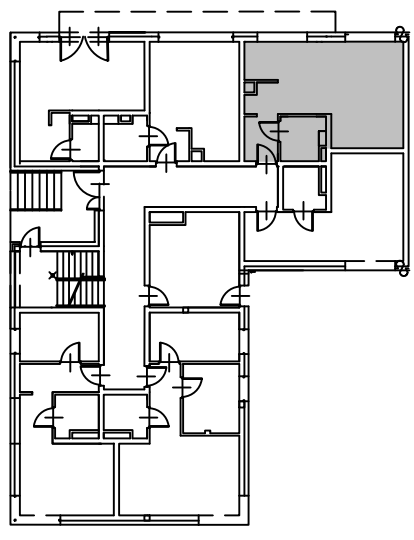
0.1 KOMUNIKACJA 5,75 m²



0.2 SALON Z ANEKSEM 29,60 m²



WIDOK NAROŻNIKA BUDYNKU OD UL. WISŁAWY SZYMBORSKIEJ



RZUT PARTERU

NR POMIESZCZENIE	POWIERZCHNIA
0.1 komunikacja	5,75 m ²
0.2 salon z aneks.	29,60 m ²
0.3 łazienka	4,20 m ²
POWIERZCHNIA LOKALU	39,55m²



RZUT LOKALU M 0.4

KONTAKT: 660 679 002
nowydom.biuro@gmail.com

UL. NIEPODLEGŁOŚCI 28
74-106 ŻELISŁAWIEC

NOWY DOM BOGUSŁAW BOGDANOWICZ