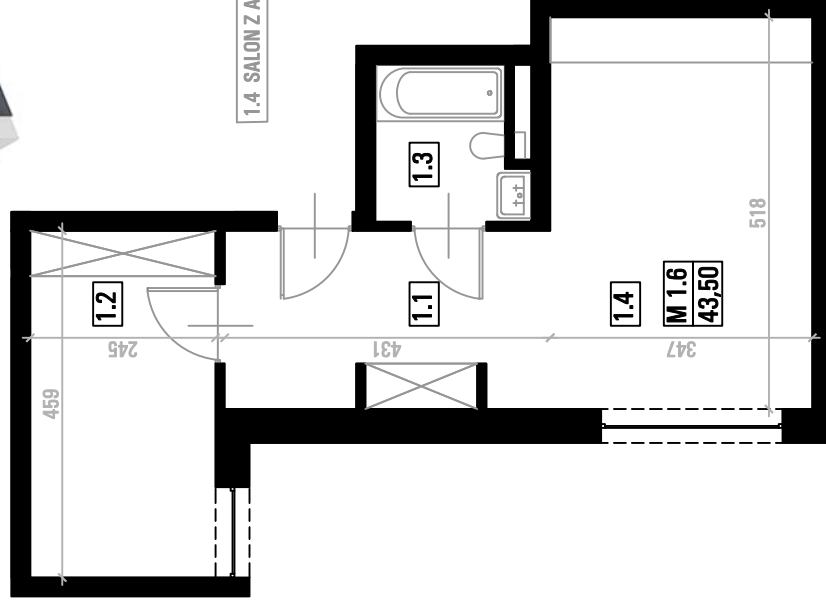


APARTAMENTY SZYMBORSKA PIĘTRO I MIESZKANIE M1.6

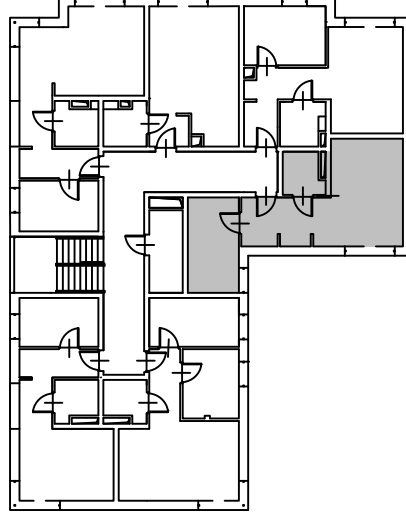
POW. UŻYTKOWA 43,50 m² DWA POKOJE, FUNKCJONALNE WNĘTRZE, USTAWNE POMIESZCZENIA, PRZYDATNE WNĘKI DO ZABUDOWY



RZUT LOKALU M1.6



WIDOK NAROŹNIKA BUDYNKU OD UL. WISŁAWY SZYMBORSKIEJ



RZUT I PIĘTRA

NR POMIESZCZENIE	POWIERZCHNIA
1.1 komunikacja	8,15 m ²
1.2 pokój	11,20 m ²
1.3 łazienka	4,20 m ²
1.4 salon z aneksem	19,95 m ²
POWIERZCHNIA LOKALU	43,50m²

KONTAKT: 660 679 002
nowydom.biuro@gmail.com

UL. NIEPODLEGŁOŚCI 28
74-106 ŻELISŁAWIEC

NOWY DOM BOGUSŁAW BOGDANOWICZ