

APARTAMENTY SZYMBORSKA PODDASZE MIESZKANIE M2.1

POW. UŻYTKOWA 37,40 m² DWA POKOJE, FUNKCJONALNE WNĘTRZE, USTAWNE POMIESZCZENIA, PRZYDATNE WNĘKI DO ZABUDOWY

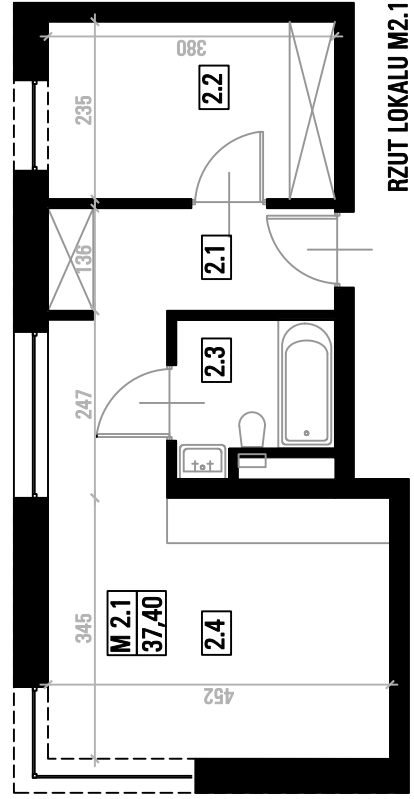


2.2 POKÓJ 10,10 m²

2.3 ŁAZIENKA 3,85 m²

2.4 SALON Z ANEKSEM 16,80 m²

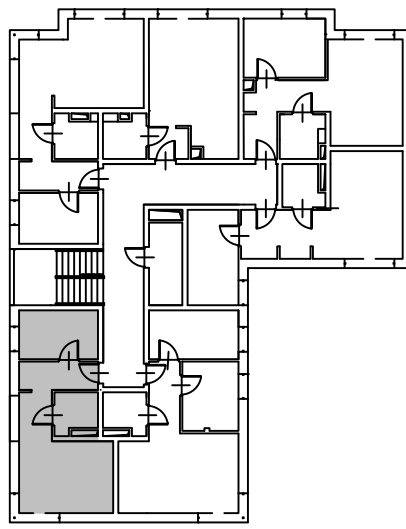
2.1 PRZEDPOKÓJ 7,85 m²



RZUT LOKALU M2.1



WIDOK NAROŹNIKA BUDYNKU OD UL. WISŁAWY SZYMBORSKIEJ



RZUT PODDASZA

KONTAKT: 660 679 002
nowydom.biurow@gmail.com

UL. NIEPODLEGŁOŚCI 28
74-106 ŻELIŚLAWIEC

NOWY DOM BOGUSŁAW BOGDANOWICZ

NR POMIESZCZENIE	POWIERZCHNIA
2.1 przedpokój	7,85 m ²
2.2 pokój	10,10 m ²
2.3 łazienka	3,85 m ²
2.4 salon z aneksem kuch.	16,80 m ²
POWIERZCHNIA LOKALU	37,40m²