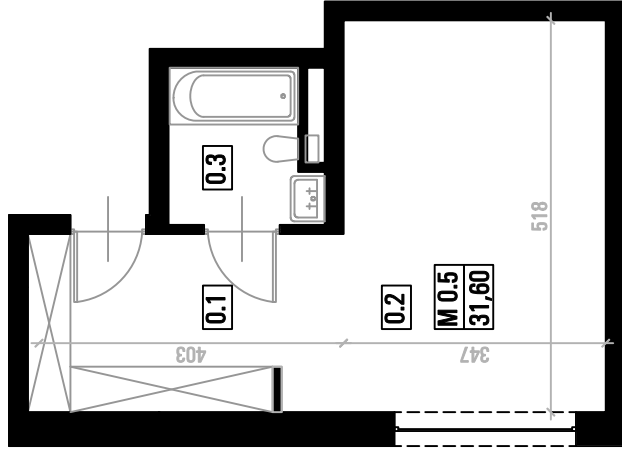


APARTAMENTY SZYMBORSKA PARTER MIESZKANIE M0.5

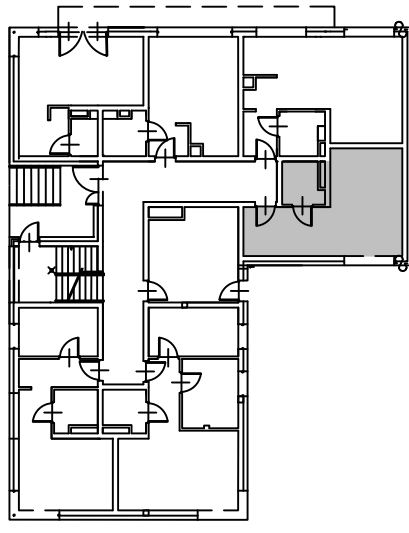
POW. UŻYTKOWA 31,60 m² JEDNOPRZESTRZENNE FUNKCJONALNE WNĘTRZE, USTAWNE POMIESZCZENIA, WNEKA DO ZABUDOWY



RZUT LOKALU M 0.5



WIDOK NAROŻNIKA BUDYNKU OD UL. WISŁAWY SZYMBORSKIEJ



RZUT PARTERU

NR POMIESZCZENIE	POWIERZCHNIA
0.1 komunikacja	7,80 m ²
0.2 salon z aneksem	19,95 m ²
0.3 łazienka	3,85 m ²
POWIERZCHNIA LOKALU	
31,60m²	

KONTAKT: 660 679 002
nowydom.biuro@gmail.com

UL. NIEPODLEGŁOŚCI 28
74-106 ŻELISŁAWIEC

NOWY DOM BOGUSZAW BOGDANOWICZ