

**Oferta świadczenia pomocy  
prawnej dla**

**Zdalny dostęp do  
dokumentów**



Kraków, czerwiec 2018 roku

## Opis systemu

Bazę dla udostępniania dokumentów dla zdalnych użytkowników stanowi **dedykowany serwer dostępowy**.

Użytkownik logując się do systemu nie uruchamia na swoim osobistym komputerze żadnej aplikacji biznesowej. Przekazywany jest mu jedynie widok ekranu i możliwość obsługi aplikacji za pomocą klawiatury i myszki. Dane **przetwarzane są wyłącznie na serwerze kancelarii**.

Dostęp do danych odbywać się za pośrednictwem ogólnodostępnej sieci Internet.

**Bezpieczeństwo dostępu** do zasobów zapewnione jest dzięki szyfrowaniu sesji komunikacyjnych oraz silnej autentykacji użytkowników.



## Aspekty bezpieczeństwa

### Poufność transmisji:

- przy nawiązaniu połączenia;
- podczas trwania połączenia;
- podczas zakończenia połączenia.

### Bezpieczeństwo stacji roboczej

- określenie poziomu bezpieczeństwa

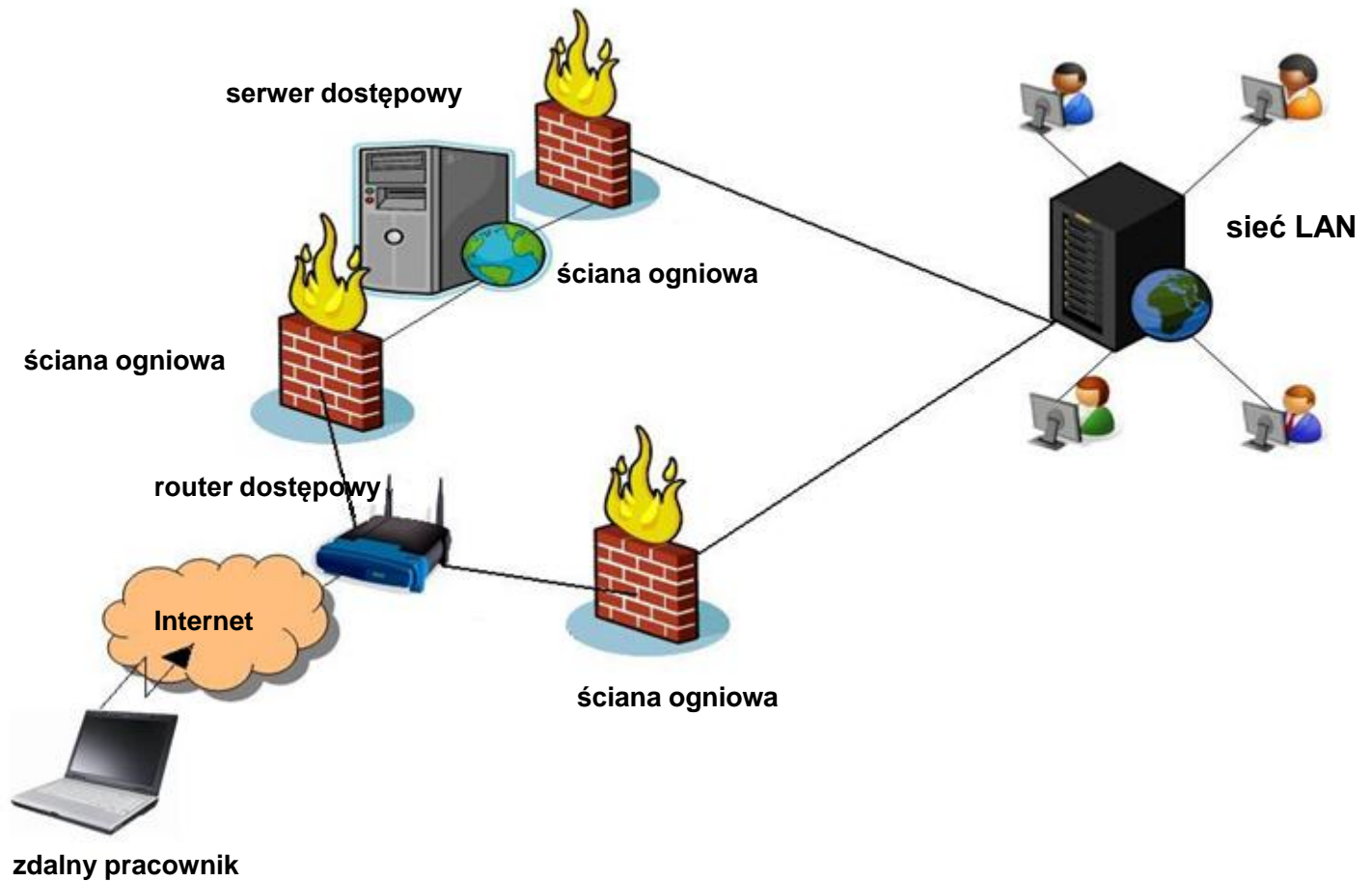
### Uwierzytelnienie

### Autoryzacja

### Mechanizmy analizy i kontroli ruchu



## Ogólna koncepcja



## Zalety systemu

- **bezpieczny dostęp** do danych Klienta kancelarii poprzez Internet;
- dostęp lokalny na poziomie redaktora dokumentów zunifikowany z dostępem zdalnym na poziomie czytelnika;
- **aktualizacja dokumentów** w trybie on- line;
- scentralizowana administracja systemem;
- wysoka **niezawodność**;
- **niskie koszty** obsługi;
- dostęp do dokumentów **24h/7**.



## Realizacja dostępu lokalnego (Kancelaria)

- dostęp lokalny dla redaktora danych oraz dostęp administracyjny realizowany w oparciu o infrastrukturę lokalnej sieci LAN lub Intranet;
- redaktor (administrator danych) uzyskuje dostęp do przechowywanych danych poprzez autentykację w systemie Microsoft Windows, wykorzystując szyfrowane połączenie terminalowe lub połączenie w ramach sieci LAN;
- aplikacje uruchomione w ramach sesji odwołują się bezpośrednio do danych biznesowych, pozwalając redaktorowi na ich edycję;
- za pomocą wbudowanych usług użytkownik może drukować zadania wygenerowane przez aplikacje biznesowe.



## Realizacja dostępu zdalnego (Klient)

- rozwiązanie oparte na metodzie bezpiecznego połączenia tunelowego VPN (Virtual Private Network);
- Klient, który zamierza uzyskać dostęp do swoich dokumentów zestawia połączenie tunelowe do serwera dostępowego;
- wewnątrz tunelu Klient łączy się z serwerem dostępowym za pomocą szyfrowanego połączenia o 128-bitowej sile szyfrowania;
- w ramach uruchomionej sesji zdalnej użytkownik może otwierać dokumenty znajdujące się na serwerze dostępowym w taki sposób, jakby umieszczone one były na lokalnym komputerze.



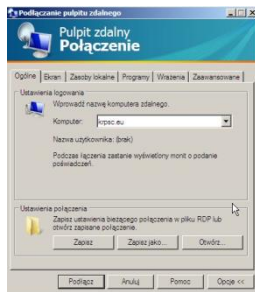
## Realizacja dostępu zdalnego (Klient)

- dokumenty zlokalizowane na serwerze chronione są przed nieautoryzowanym dostępem zarówno z poziomu sieci publicznej Internet, jak też lokalnej sieci LAN;
- do plików Klienta nie mają dostępu użytkownicy zewnętrzni oraz pracownicy Kancelarii;
- aplikacje uruchomione w ramach sesji odwołują się bezpośrednio do danych biznesowych;
- za pomocą wbudowanych usług użytkownik może drukować zadania wygenerowane w wyniku działania aplikacji biznesowych.

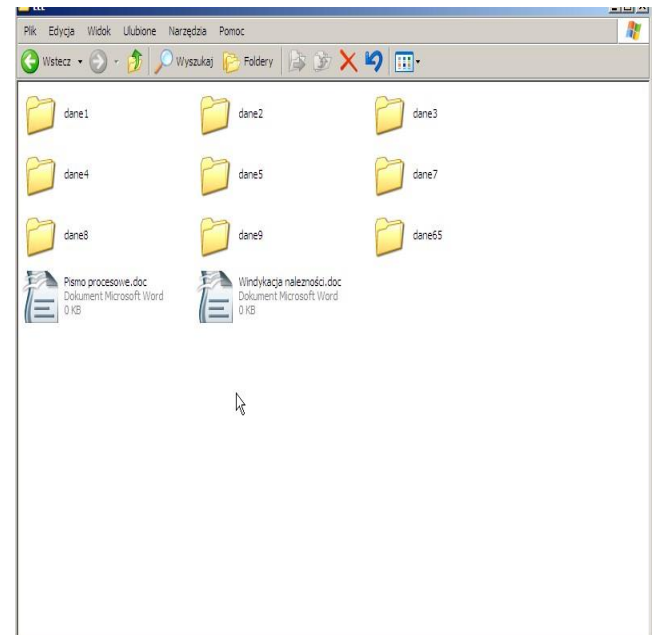




## Realizacja dostępu zdalnego (Klient)



Wirtualna sieć prywatna





***e - mail: [sekretariat@bezpieczny-bank.com.pl](mailto:sekretariat@bezpieczny-bank.com.pl)***

***Portal Informacyjny Bezpieczny Bank Sp. z o. o.  
ul. Portowa 22A, 30 - 709 Kraków,***

***[www.bezpieczny-bank.com.pl](http://www.bezpieczny-bank.com.pl)***

***NIP: 6751482480, REGON: 122691188, KRS 0000438113  
Sąd Rejonowy dla Krakowa –Śródmieścia w Krakowie,  
XI Wydział Gospodarczy***

