

APARTAMENTY SZYMBORSKA PIĘTRO I MIESZKANIE M1.5

POW. UŻYTKOWA 42,90 m² DWA POKOJE, FUNKCJONALNE WNĘTRZE, USTAWNE POMIESZCZENIA, PRZYDATNE WNĘKI DO ZABUDOWY



WIDOK NAROŻNIKA BUDYNKU OD UL. WISŁAWY SZYMBORSKIEJ

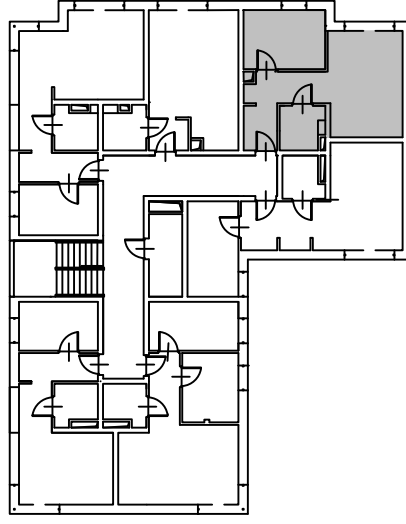
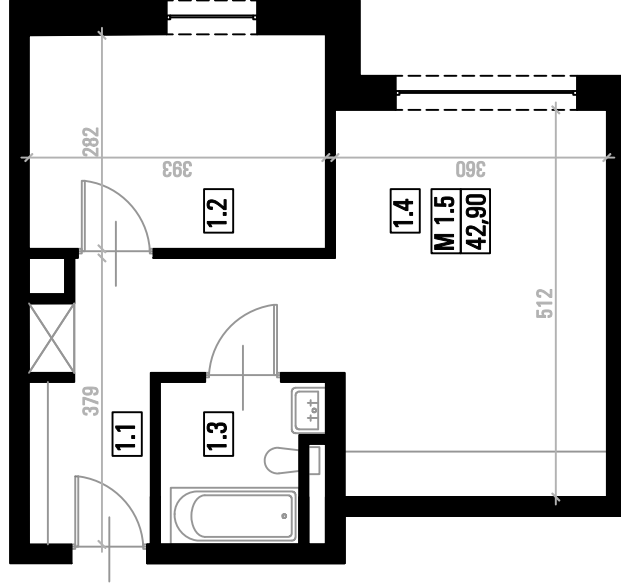


1.3 ŁAZIENKA 4,20 m²

1.1 KOMUNIKACJA 8,40 m²

1.4 SALON Z ANEKSEM 19,20 m²

1.2 POKÓJ 11,10 m²



RZUT I PIĘTRA

NR POMIESZCZENIE	POWIERZCHNIA
1.1 komunikacja	8,40 m ²
1.2 pokój	11,10 m ²
1.3 łazienka	4,20 m ²
1.4 salon z aneks.	19,20 m ²
POWIERZCHNIA LOKALU 42,90m²	



RZUT LOKALU M1.5

KONTAKT: 660 679 002
nowydom.biuro@gmail.com

UL. NIEPODLEGŁOŚCI 28
74-106 ŻELISŁAWIEC

NOWY DOM BOGUSŁAW BOGDANOWICZ