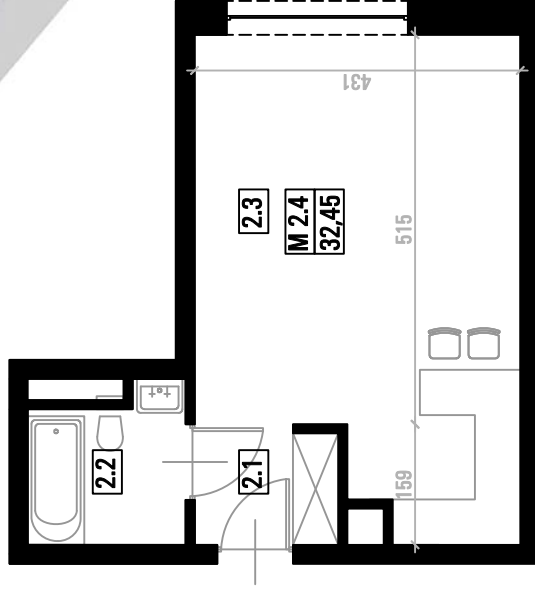
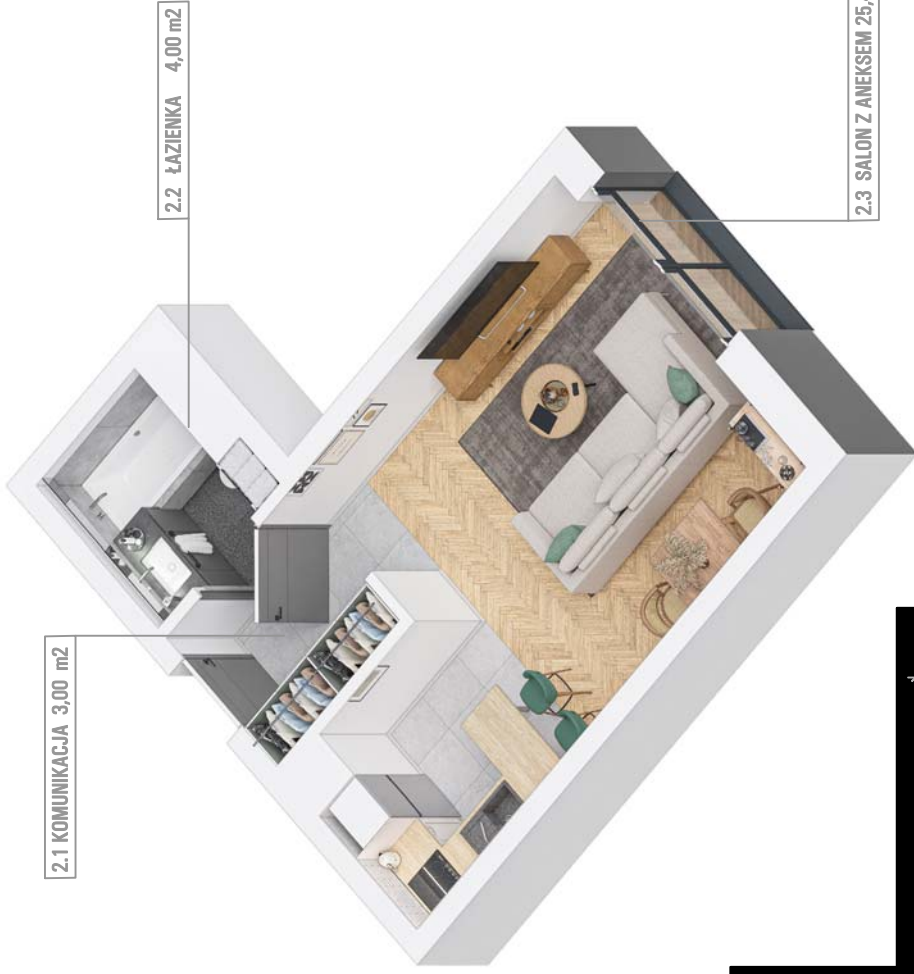


APARTAMENTY SZYMBORSKA PIĘTRO I MIESZKANIE M2.4

POW. UŻYTKOWA 32,45 m² JEDNOPRZESTRZENNE FUNKCJONALNE WNIĘTRZE, USTAWNE POMIESZCZENIA, WNĘKA DO ZABUDOWY



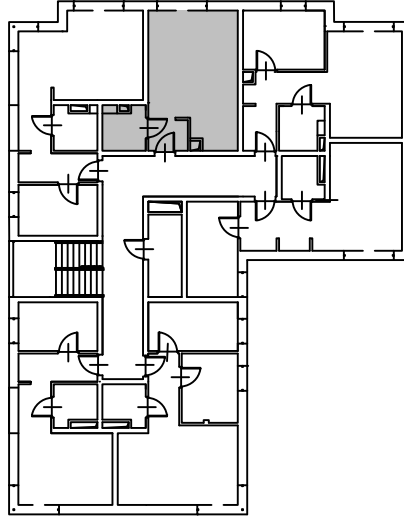
RZUT LOKALU M2.4



NR POMIESZCZENIE	POWIERZCHNIA
2.1 komunikacja	3,00 m ²
2.2 łazienka	4,00 m ²
2.3 salon z aneks.	25,45 m ²
POWIERZCHNIA LOKALU	
32,45m²	



WIDOK NAROŻNIKA BUDYNKU OD UL. WISŁAWY SZYMBORSKIEJ



KONTAKT: 660 679 002
nowydom.biuro@gmail.com

UL. NIEPODLEGŁOŚCI 28
74-106 ŻELISŁAWIEC

NOWY DOM BOGUSŁAW BOGDANOWICZ