



# FRAGMENTY GRY STRATEGICZNEJ DLA LIDERÓW

ZBUDUJ PRODUKTYWNY ZESPÓŁ W CZASACH CHAOSU



# 01

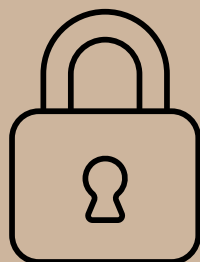
## RUNDA

Dołącz i zarządzaj  
zespołem!





## WORLD ECONOMY REVIEW



Udany debiut giełdowy zaliczyła firma CoreTechAI specjalizująca się w podzespołach dla przemysłu umożliwiających szybką agregację i przesył danych ze wszystkich czujników.



## ASIA PACIFIC TIMES

Jak poinformował Ren Zhenyuan, chiński minister spraw zagranicznych: “na podstawie danych wywiadowczych uważamy, że firma CoreTechAI świadczy usługi dla rządowych jednostek USA, dlatego zdecydowaliśmy się zakazać tej firmie funkcjonowania na naszym rynku i nałożyć na nią kary finansowe”.

Ministerstwo obawia się, że rząd amerykański wykorzysta dane z naszego przemysłu do niezdrowej konkurencji z chińskimi podmiotami.



# OPIS RUNDY I



Wszyscy inżynierowie znajdują się w Polsce, w Rzeszowie, gdzie mieści się centrum R&D oraz stanowisko do testów hardware'owych. Zespół sprzedażowy w całości jest z Londynu i podlega bezpośrednio pod CEO (Mark Blackout) przebywającego w siedzibie firmy w Kalifornii.

Podzespoły analityczne są w całości projektowane i programowane w polskim oddziale. Następnie, trafiają do tajwańskiej fabryki półprzewodników, skąd po wyprodukowaniu są przesyłane transportem morskim (przez kanał sueski) do włoskiego poddostawcy ITFabricProd, gdzie są montowane i wysyłane do klientów docelowych.

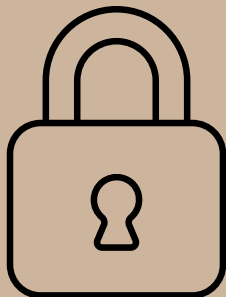


Dyrektor jest odpowiedzialny end-to-end za produkt, począwszy od jego produkcji, przez logistykę, aż do zarządzanie kwestiami sprzedażowymi.

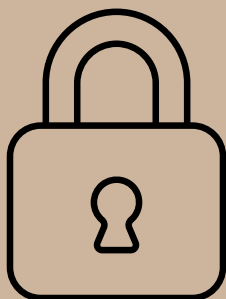


# OPIS RUNDY I

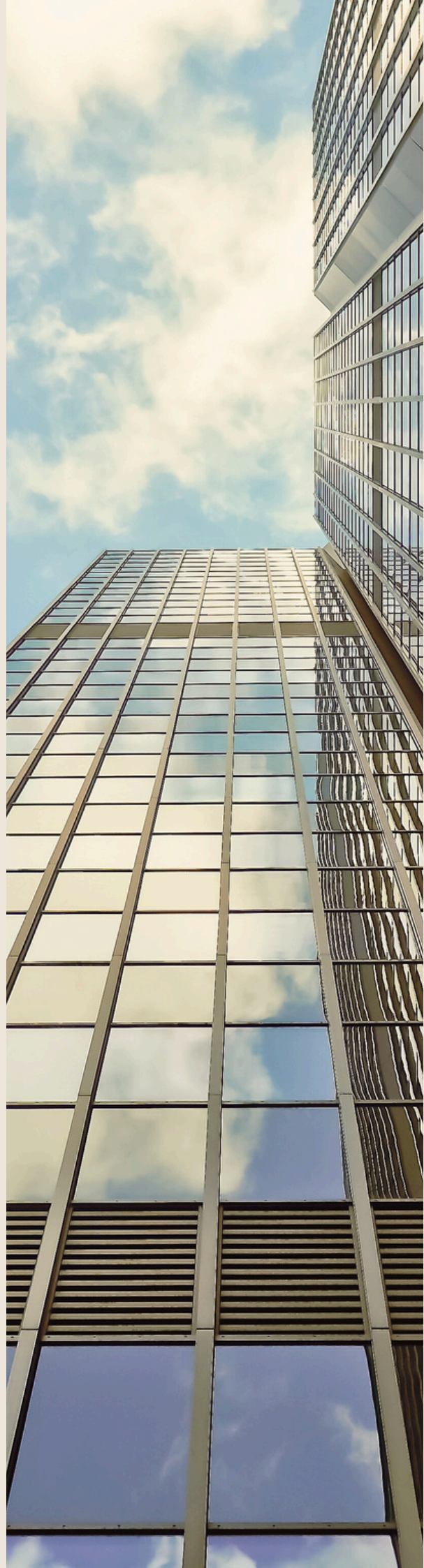
Poprzedni dyrektor po 3 miesiącach współpracy



Zespół osiągnął następującą produktywność w trakcie ostatniego kwartału:



Członkowie zespołu w sposób szczególny skarżą się na zbyt duży poziom:



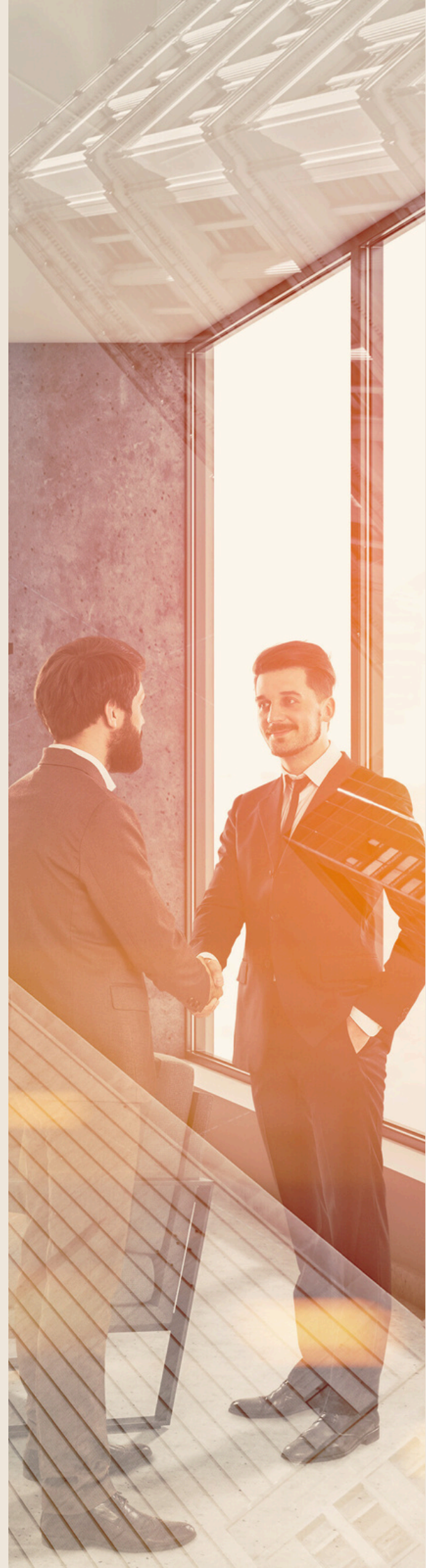
# RUNDA I – ZADANIA

CEO, Mark Blackout:

“Witaj w zespole! Nie ukrywam, że liczę na dużo bardziej konkretną i wszechstronną współpracę. Poprzedni dyrektor był świetny technicznie, lecz jego umiejętności w pozostałych obszarach pozostawiały wiele do życzenia. Notabene, dlatego mamy teraz problem na rynku chińskim...

Spodziewamy się zwiększonej ilości zamówień w kolejnych kwartałach, dlatego proszę, żebyś jak najszybciej wszedł do zespołu, przygotował diagnozę sytuacji i zaproponował działania naprawcze, tak żebyśmy mogli zwiększyć tempo pracy!

Na najbliższym posiedzeniu zarządu będziemy mieć dla Ciebie 2 min, więc przedstaw swoją analizę sytuacji wraz z propozycjami!”





# 02

## RUNDA

Rozwiąż  
problemy!



## CASE III

Jesteś na spotkaniu zespołu. Zauważasz, że w miarę upływu czasu, dyskusja staje się coraz bardziej zdominowana przez dwie osoby. Reszta członków zespołu prawie w ogóle się nie wypowiada.



Po spotkaniu panuje wrażenie ulgi, że już wreszcie się zakończyło!

Nagle usłyszałeś od dwójki rozmawiających ze sobą osób, właśnie wychodzących z sali: “uważaj na Johna, on wszystko potrafi spieprzyć, a potem rzucić na kogoś innego!”

Jak zareagujesz?





A close-up photograph of a hand with light-colored skin and pinkish nails holding a small, light-colored wooden chess piece. The piece is a king, with a rounded head and a tapered body. The background is a soft, out-of-focus light blue and white. The lighting is warm and natural, highlighting the texture of the wood and the skin.

# 05

## RUNDA

Zarządź  
skandalem!





## DISCOVERY JOURNAL

Naukowcy przeanalizowali ostatni model sztucznej inteligencji zrealizowany przez firmę SoCloseAGI oraz potwierdzili, że spełnia on większość kryteriów klasyfikujących go do grupy *Artificial General intelligence* (AGI).

Model ten będzie w stanie wykonać ok. 90% wszystkich intelektualnych zadań, które wykonuje człowiek z takim samym, bądź lepszym efektem.



## WORLD ECONOMY REVIEW

Strajki pracowników w firmie CoreTechAI po publicznej zapowiedzi szefa firmy o likwidacji ok. 50% stanowisk inżynierskich z uwagi na pomyślne wdrożenie modelu AI z firmy SoCloseAGI i automatyzację wielu procesów.

Jak mówi Ian, jeden z pracowników firmy: “zostaliśmy oszukani! Wdrożyliśmy model i teraz sami stracimy pracę!”. Warto przypomnieć, że jeszcze półtorej roku temu, CEO firmy CoreTechAI, Mark Blackout, w obszernym wywiadzie dla World Economy Review stanowczo zaprzeczał w kwestii potencjalnych zwolnień.

Twierdził, że AI nikomu z jego inżynierów nie zabierze pracy, lecz “zabierze ją na wyższy poziom”. Taką postawą zaskarbił sobie zaufanie pracowników, którzy coraz chętnie korzystali z rozwiązań sztucznej inteligencji i wdrazali je do firmy.

Sprawą zainteresował się również senat amerykański, który zapowiedział publiczne przesłuchanie firmy CoreTechAI oraz czterech innych, które zapowiedziały podobne zwolnienia!