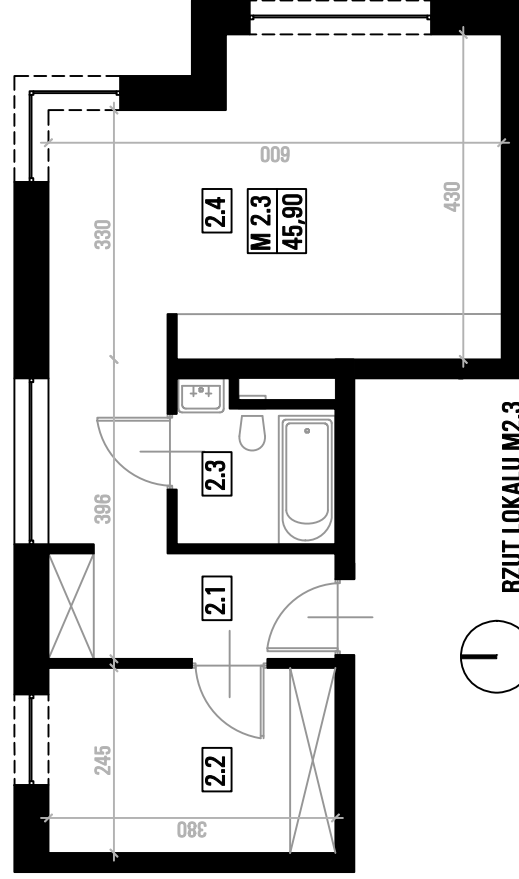


# APARTAMENTY SZYMBORSKA PIĘTRO I MIESZKANIE M2.3

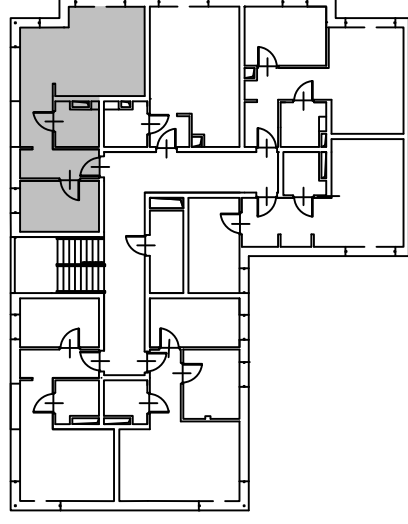
POW. UŻYTKOWA 45,90 m<sup>2</sup> DWA POKOJE, FUNKCJONALNE WNETRZE, USTAWNE POMIESZCZENIA, PRZYDATNE WNEKI DO ZABUDOWY



RZUT LOKALU M2.3



WIDOK NAROŹNIKA BUDYNKU OD UL. WISŁAWY SZYMBORSKIEJ



RZUT PODDASZA

NR POMIESZCZENIE	POWIERZCHNIA
2.1 przedpokój	8,10 m <sup>2</sup>
2.2 pokój	9,30 m <sup>2</sup>
2.3 łazienka	4,00 m <sup>2</sup>
2.4 salon z aneksem kuch.	24,50 m <sup>2</sup>
<b>POWIERZCHNIA LOKALU</b>	<b>45,90 m<sup>2</sup></b>

KONTAKT: 660 679 002  
nowydom.biuro@gmail.com

UL. NIEPODLEGŁOŚCI 28  
74-106 ŻELISŁAWIEC

NOWY DOM BOGUSŁAW BOGDANOWICZ