

APARTAMENTY SZYMBORSKA PIĘTRO I MIESZKANIE M1.2

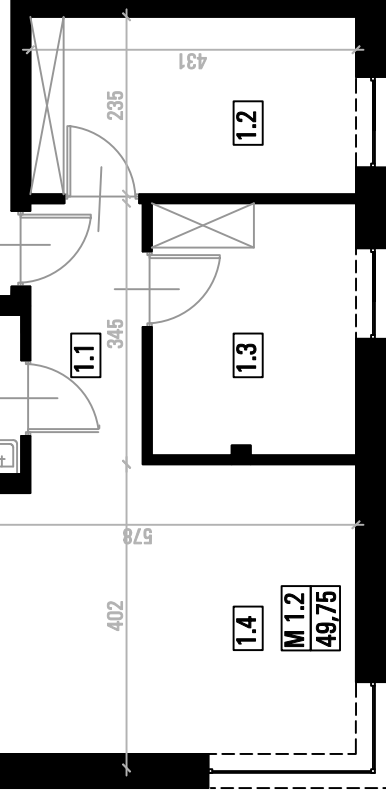
POW. UŻYTKOWA 49,75 m² TRZY POKOJE, FUNKCJONALNE WNĘTRZE, USTAWNE POMIESZCZENIA, PRZYDATNE WNĘKI DO ZABUDOWY



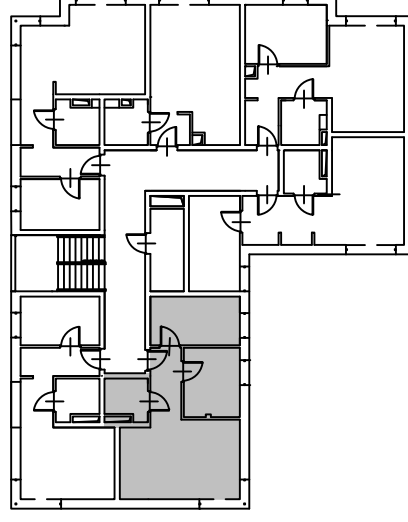
WIDOK NAROŻNIKA BUDYNKU OD UL. WISŁAWY SZYMBORSKIEJ



RZUT LOKALU M1.2



NR POMIESZCZENIE	POWIERZCHNIA
1.1 komunikacja	4,55 m ²
1.2 pokój	10,10 m ²
1.3 pokój	8,85 m ²
1.4 salon z aneks.	22,40 m ²
1.5 łazienka	3,85 m ²
POWIERZCHNIA LOKALU	49,75m²



RZUT I PIĘTRA

KONTAKT: 660 679 002
nowydom.biuro@gmail.com

UL. NIEPODLEGŁOŚCI 28
74-106 ŻELISŁAWIEC

NOWY DOM BOGUSŁAW BOGDANOWICZ