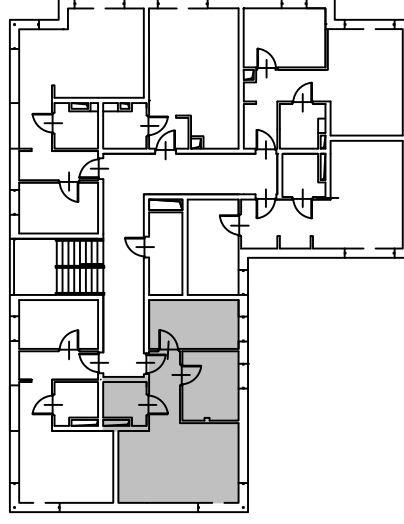


APARTAMENTY SZYMBORSKA PIĘTRO I MIESZKANIE M2.2

POW. UŻYTKOWA 49,75 m² TRZY POKOJE, FUNKCJONALNE WNIĘTRZE, USTAWNE POMIESZCZENIA, PRZYDATNE WNĘKI DO ZABUDOWY



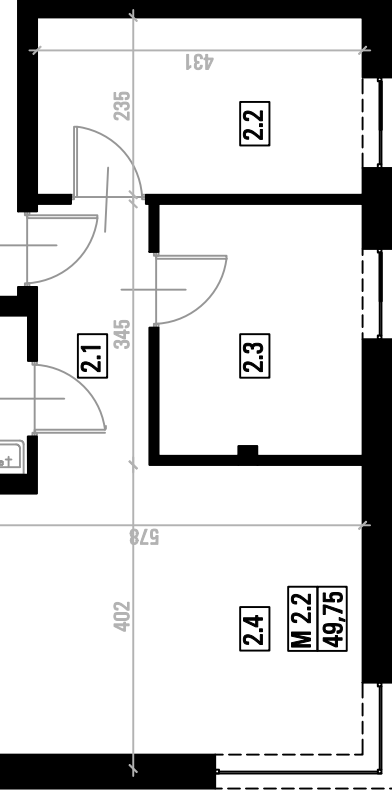
WIDOK NAROŻNIKA BUDYNKU OD UL. WISŁAWY SZYMBORSKIEJ



RZUT PODDASZA



RZUT LOKALU M2.2



NR POMIESZCZENIE	POWIERZCHNIA
2.1 komunikacja	4,55 m ²
2.2 pokój	10,10 m ²
2.3 pokój	8,85 m ²
2.4 salon z aneks.	22,40 m ²
2.5 łazienka	3,85 m ²
POWIERZCHNIA LOKALU	49,75m²

KONTAKT: 660 679 002
nowydom.biuro@gmail.com

UL. NIEPODLEGLOŚCI 28
74-106 ŻELISŁAWIEC

NOWY DOM BOGUSŁAW BOGDANOWICZ