



TAURUS ÖKOFLEX PRO



ETAG 005

STT® TAURUS ÖKOFLEX PRO to jednoskładnikowe, płynne tworzywo sztuczne, nie zawierające rozpuszczalników, zmiękczaczy i izocyjanianów, stabilne wobec UV, zgodne z ETAG 005.



DANE TECHNICZNE

| | | |
|--|-----------------------------------|---------------------------|
| LEPKOŚĆ (w temperaturze 25°C) | | właściwości tiksotropowe |
| CIEŻAR WŁAŚCIWY (w temperaturze 20°C) | ASTM D1475 / DIN 53217 / ISO 2811 | 1,4 kg/cm ³ |
| TWARDOŚĆ | ASTM D2240 | 61 Shore A |
| CZAS PRZYDATNOŚCI DO UŻYCIA (w temp. 25°C) | - | 20-30 min. |
| REAKCJA NA OGIEŃ | EN ISO 11925-2 | klasa E μ |
| WSPÓŁCZYNNIK OPORU DYFUZYJNEGO | ETAG 005 - część 6 | ≈ 10.900 |
| ODPORNOŚĆ NA OBCIĄŻENIA WIATREM | ETAG 005 - część 6 | >50 Kpa |
| OBCIĄŻENIE OGNIOWE OD ZEWNĄTRZ | ETAG 005 - część 6 | B _{roof} (t1) |
| ŻYWOTNOŚĆ | ETAG 005 - część 6 | W3 (25 lat) |
| STREFA KLIMATYCZNA | ETAG 005 - część 6 | M i S |
| OBCIĄŻENIE UŻYTKOWE | ETAG 005 - część 6 | p1-p4 |
| NACHYLENIE DACHU | ETAG 005 - część 6 | S1-S4 |
| MINIMALNA TEMPERATURA POWIERZCHNI | ETAG 005 - część 6 | TL4 (-30°C) |
| MAKSYMALNA TEMPERATURA POWIERZCHNI | ETAG 005 - część 6 | TH3 (+80°C) |
| TEMPERATURA APLIKACJI | - | od +10°C do +30°C |
| TEMPERATURA PODŁOŻA | - | od +5°C do +60°C |
| WYDAJNOŚĆ | - | ok. 3,5 kg/m ² |
| KOLOR | - | szary |

ARTYKUŁ

| | nr art. | waga opakowania | il. kartonów/paleta |
|--------------------------|------------|-----------------|---------------------|
| TAURUS ÖKOFLEX PRO 5 kg | H050314100 | 5kg | 60 kartonów (300kg) |
| TAURUS ÖKOFLEX PRO 20 kg | H050314120 | 20kg | 18 kartonów (360kg) |



OPIS PRODUKTU

STT® TAURUS ÖKOFLEX PRO dzięki samosieciowaniu i po osuszeniu powietrzem tworzy wysoce elastyczną membranę, która dobrze przylega do takich podłoży budowlanych, jak drewno, beton, papy bitumiczne, płyty gipsowo-kartonowe lub metal. STT® TAURUS ÖKOFLEX PRO charakteryzuje bardzo wysoką odpornością na obciążenia mechaniczne, obciążenia wywołane promieniowaniem UV oraz środkami chemicznymi. Zastosowanie włókniny STT® TAURUS SYSTEMVLIES bardzo ułatwia aplikację na powierzchniach poziomych i pionowych, materiał nie spływa, nie tworzą się pęcherzyki powietrza. Dodatkową zaletą jest to, że powstaje ciągła warstwa o równomiernej grubości. Masa szybko schnie, jest ekstremalnie rozciągliwa i odporna na ścieranie.

Zalety produktu STT® TAURUS ÖKOFLEX PRO:

- nie zawiera rozpuszczalników, zmiękczaczy i izocyjanianów
- mocna przyczepność na wielu rodzajach podłoży, bez konieczności gruntowania
- urabialność na podłożach matowo-wilgotnych
- odporność na alkalia
- odporność na deszcz po 1 godzinie
- można po nim chodzić po 24 godzinach
- uniwersalna izolacja na zewnątrz i wewnątrz
- nie zawiera szkodliwych substancji, mała intensywność zapachu
- uszczelnienie podpłytkowe
- produkt gotowy do natychmiastowego użycia

ZASTOSOWANIE

STT® TAURUS ÖKOFLEX PRO znajduje zastosowanie do uszczelniania płaskich dachów, okien, drzwi, balkonów, wiat garażowych, zewnętrznych ścian piwnic, przepustów rurowych, obróbek blacharskich wokół komina, pomieszczeń wilgotnych, pomieszczeń higieniczno-sanitarnych, pod płytkami, do napraw pap bitumicznych itp. – w obszarach wystawionych na trwałe oddziaływanie promieniowania UV i wody. Przed aplikacją należy sprawdzić nośność podłoży. Na powłoce STT® TAURUS ÖKOFLEX PRO po jej wyschnięciu można układać płytki, płyty gresowe, płytki z kamieni naturalnych, itp. Wymagana minimalna klasa kleju to C2. Dodatkową moką warstwę produktu STT® TAURUS ÖKOFLEX PRO (ok. 0,5kg/m²) układa się na całej powierzchni, na którą rozsypuje się piasek kwarcowy suszony piecowo.

APLIKACJA

Podłoża muszą być suche, mocne i nośne (przyczepność >1,5N/mm²), wolne od luźnych warstw. Proszę upewnić się, czy na podłożu nie znajdują się pozostałości po olejach, smarach, wosku, zaschniętym mleczku cementowym lub innych luźnych warstwach. Jeżeli tak, to należy je najpierw zeszlifować i oczyścić. STT® TAURUS ÖKOFLEX PRO nakłada się pędzlem, wałkiem lub pacą zębatą na podłożu, uprzednio oczyszczonym i zagruntowanym gruntem zgodnie z Tabelą Doboru Gruntu, następnie zatapia się w tej warstwie włókniną STT® TAURUS SYSTEMVLIES, na którą nakłada się jeszcze jedną warstwę techniką „mokre na mokre”. Temperatura podłoża musi wynosić co najmniej +5°C, a temperatura powierzchni być co najmniej o 3°C wyższa od punktu rosy. Maksymalna wilgotność powietrza: ok. 75%. STT® TAURUS ÖKOFLEX PRO można aplikować tylko na matowo-wilgotnych podłożach.

GRUNTOWANIE

Podłoże koniecznie musi być wyczyszczone. Dzięki szlifowaniu zwiększamy szczepność podłoża z kolejną warstwą produktu. Podłoża betonowe i cementowe oraz posadzki wykładane płytkami należy sfrezować.

| PODŁOŻA | GRUNTOWANIE |
|---|---|
| BETON (ŁĄCZENIA, DETALE) | grunt nie potrzebny |
| PASMO BITUMICZNE | grunt nie potrzebny |
| DREWNO (SUROWE) | grunt nie potrzebny |
| MATERIAŁY DREWNOPODOBNE (LIGNOFOL, OSB, ITP.) | grunt nie potrzebny |
| TYNKI CEMENTOWO-WAPIENNE (POD PŁYTKAMI) | grunt nie potrzebny |
| JASTRYCH CEMENTOWY (POD PŁYTKAMI) | grunt nie potrzebny |
| SZKŁO | grunt nie potrzebny |
| CEGLY ZWYKŁE, CEGŁY KLINKIEROWE | grunt nie potrzebny |
| MIEDŹ | grunt nie potrzebny |
| CYNK | grunt nie potrzebny |
| ALUMINIUM | grunt nie potrzebny – usunąć pozostałości smaru |
| PCV (TWARDE) | grunt nie potrzebny – podłoże zeszlifować |
| PCV (FOLIA) | potrzebny TAURUS PVC PRIMER |
| FPO / TPO | potrzebny TAURUS TPO/FPO PRIMER |
| STAL SZLACHETNA | potrzebny TAURUS PRIMER 2K / TAURUS PRIMER FAST |
| STAL | potrzebny TAURUS PRIMER 2K / TAURUS PRIMER FAST |
| EPDM | potrzebny test przydatności |

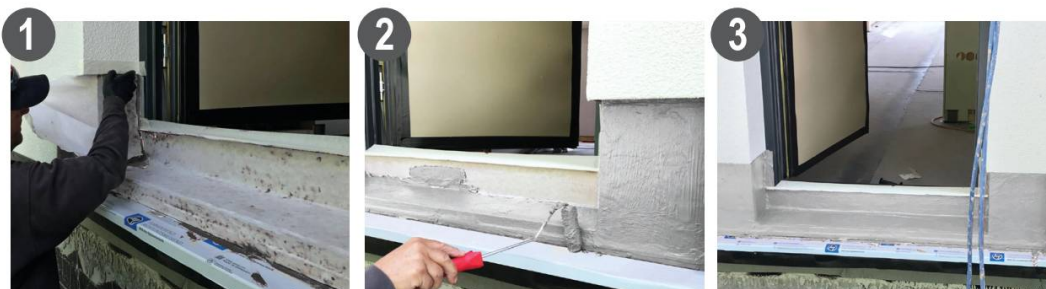
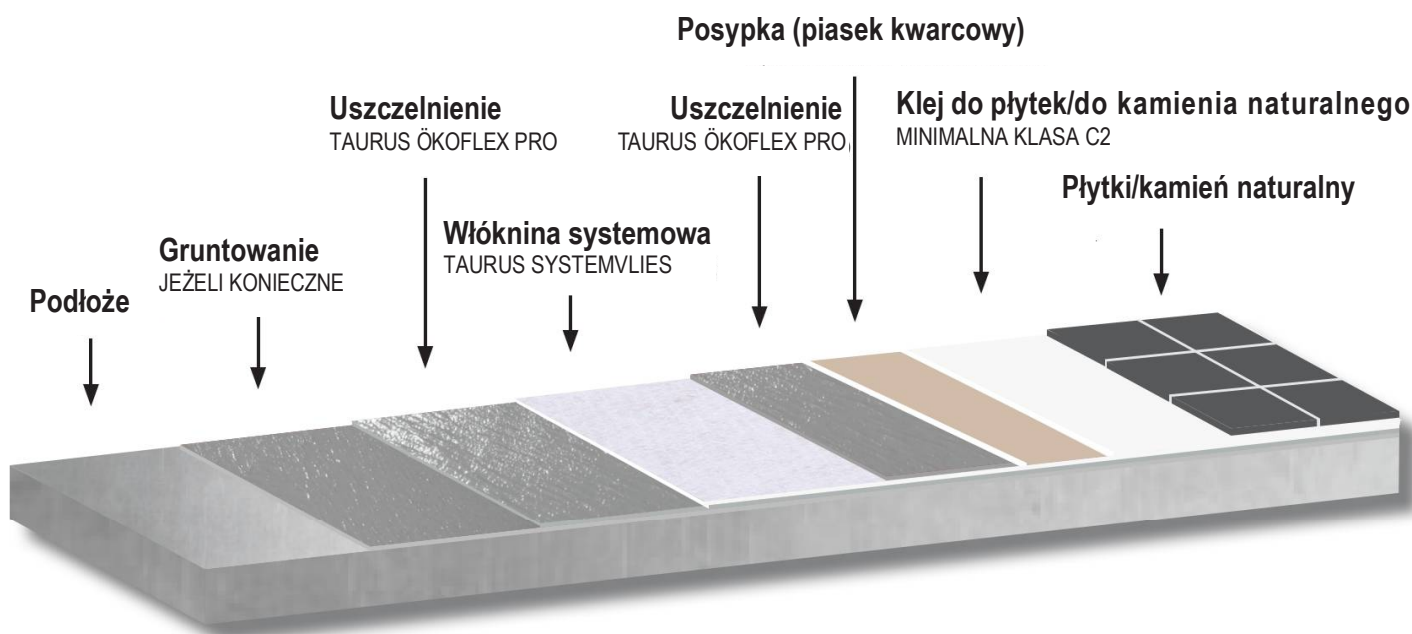
ŚRODKI OSTROŻNOŚCI

STT® TAURUS ÖKOFLEX PRO nie zawiera rozpuszczalników. Pomimo tego aplikacja musi być wykonywana w obszarach o bardzo dobrej wentylacji. Proszę zapoznać się ze wskazówkami dotyczącymi zagrożeń, bezpieczeństwa i utylizacji, podanymi w naszej karcie charakterystyki oraz na etykiecie pojemnika. Wszelkie karty danych technicznych i karty charakterystyki można pobrać z naszej strony startowej www.stt-gmbh.at.

PRZECHOWYWANIE

Produkt STT® TAURUS ÖKOFLEX PRO magazynuje się - chroniąc go przed promieniowaniem UV - w suchych i dobrze wentylowanych pomieszczeniach, w temperaturze powyżej zera. Również transport musi odbywać się w temperaturze powyżej zera. Przy zachowaniu powyższych warunków składowania STT® TAURUS ÖKOFLEX PRO można przechowywać przez 24 miesiące. Otwarte pojemniki użyć w ciągu 9 miesięcy.

STRUKTURA SYSTEMU ÖKOFLEX PRO



DYSTRYBUTOR W POLSCE

Wyłącznym dystrybutorem STT GmbH w Polsce jest firma MAXFLOOR

MAXFLOOR Spółka z o.o.

ul. Szlachecka 191, 32-080 Brzezine

tel. 12 378 40 00, tel. kom. 737 337 706

www.maxfloor.pl; www.posadzki123.pl

biuro@maxfloor.pl



Niniejsza karta katalogowa, podobnie jak inne nasze informacje techniczne, służy jedynie opisowi przetwarzania, właściwości produktu lub jego przydatności do konkretnego zastosowania, a opis nie zawiera pełnej instrukcji użytkowania. Zastrzegamy sobie prawo do wprowadzania zmian w naszych kartach technicznych, obowiązkiem klienta jest upewnienie się, że dostępna jest odpowiednia aktualna karta techniczna. Można zamówić aktualne karty techniczne w dowolnym momencie w dowolnej z naszych lokalizacji. Zastrzega się błędy drukarskie, zmiany techniczne. Ponadto obowiązują nasze ogólne warunki handlowe.

STT GmbH

Wersja: 22.06.2023

Str: 4/4