

AQUARIUS

WODOMIERZ JEDNOSTRUMIENIOWY

DIEHL
Metering



ZASTOSOWANIE

AQUARIUS V3 jest wodomierzem domowym lub mieszkaniowym do pomiaru zużycia ciepłej lub zimnej wody. Wodomierz AQUARIUS V3 posiada zatwierdzenie typu MID i jest zgodny z normą PN-EN ISO 4064:2014 09, OIML R49 oraz ISO 4064. Sprzęgło magnetyczne zapewnia całkowite odizolowanie liczydła od części hydraulicznej. Jako wodomierz modułowy może być w każdej chwili podłączony do systemu radiowego odczytu IZAR®, urządzenia wspomagającego dozowanie wody IZAR DOSING lub nadajnika impulsów IZAR PULSE I PL/Pulsar v3.5* umożliwiających podłączenie wodomierza do innych systemów.

*Wodomierze z liczydłem Ha + Ti dostępne na specjalne życzenie

CECHY

- ▶ Wodomierz jednostrumieniowy
- ▶ Zatwierdzenie MID do wartości R100, (więcej niż klasa B) dla DN 15-20
- ▶ Rozszerzona dynamika pomiarowa (25-3125 l/h dla DN 15)
- ▶ Próg rozruchu 12 l/h w pozycji poziomej dla DN 15
- ▶ DN 15-25
- ▶ Wersja mosiężna lub kompozytowa
- ▶ Zabezpieczony przed działaniem zewnętrznego pola magnetycznego
- ▶ Nie wymaga odcinków prostych przed i za wodomierzem
- ▶ DN 15-20 liczydło hermetyczne, opcjonalnie liczydło szklano-metalowe IP 68
- ▶ DN 25 liczydło liczydło szklano-metalowe IP 68

AQUARIUS

WODOMIERZ JEDNOSTRUMIENIOWY

METROLOGIA

Średnica nominalna	DN	mm	15	15	15	20	20
Długość	L	mm	110	110	110	130	130
Korpus Mosiądz/Kompozyt			Kompozyt	Mosiądz	Mosiądz	Mosiądz	Mosiądz
Ciągły strumień objętości	Q_3	m^3/h	2.5	1.6	2.5	4	4
R* H/V	(Q_3/Q_1)		80 / 40	80 / 50	80 / 40	80 / 50	80/40
Próg rozruchu		l/h	12	8	12	17	17
Minimalny strumień objętości	Q_1	l/h	31.25	20	31,25	50	50
Pośredni strumień objętości	Q_2	l/h	50	32	50	80	80
Maksymalny strumień objętości	Q_4	m^3/h	3.125	2	3.125	5	5
Temperatura		°C	50	50 / 90	50 / 90	50	90

*Inna wartość dostępna na życzenie

ZATWIERDZENIA

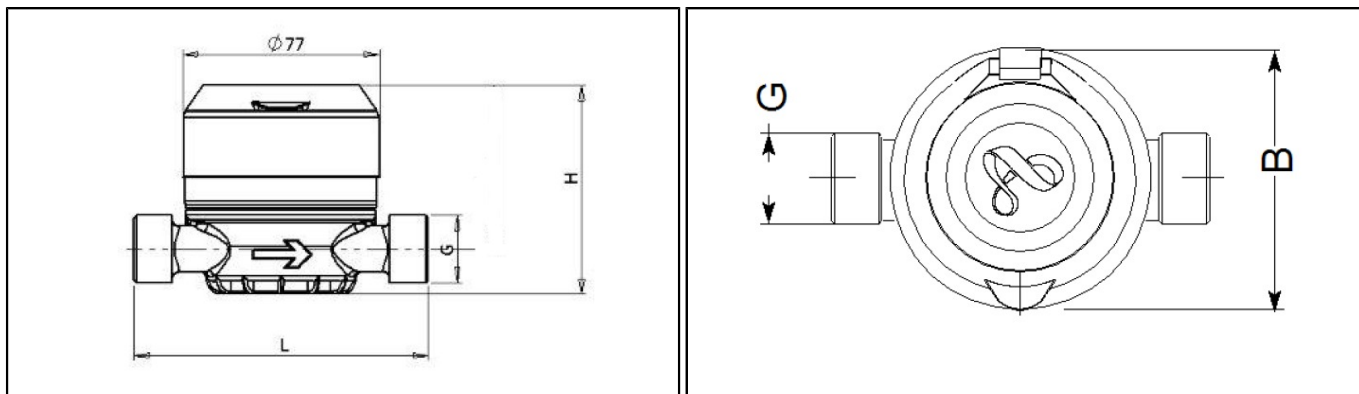
AQUARIUS	
Zatwierdzenie MID	LNE - 6904 dla DN 15-20
Atest higieniczny	PZH

TEMPERATURA I CIŚNIENIE

AQUARIUS	
Średni zakres temperatury*	°C 0 ... 50 / 0 ... 90 (DN 15-20)
Ciśnienie nominalne	bar 16

*Wersja kompozytowa tylko w zakresie 0 ... 50 °C

WYMIARY



Średnica nominalna	DN	mm	15	15	15	20	20
Długość	L	mm	110	110	110	130	130
Korpus Mosiądz/Kompozyt			Kompozyt	Mosiądz	Mosiądz	Mosiądz	Mosiądz
Szerokość	B	mm	77	77	77	77	90
Wysokość	H	mm	72	72	72	75	75
Łączniki gwintowane	G	cal	3/4"	3/4"	3/4"	1"	1"
Waga		kg	0.21	0.53	0.53	0.56	0.56

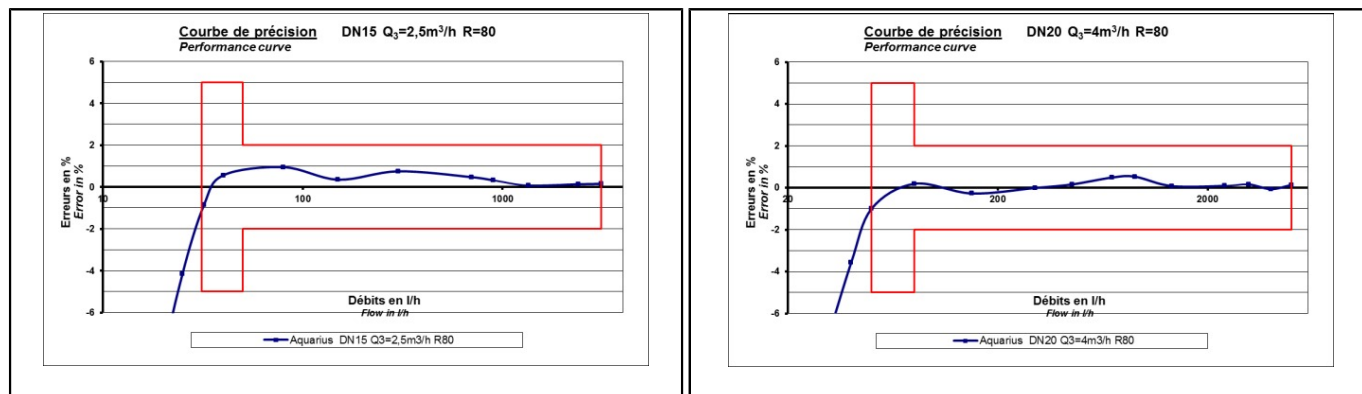
UTRATA CIŚNIENIA

Średnica nominalna	DN	mm	15	15	15	20	20
Długość	L	mm	110	110	110	130	130
Korpus Mosiądz/Kompozyt			Kompozyt	Mosiądz	Mosiądz	Mosiądz	Mosiądz
Kvs ($\Delta P=Q^2/Kvs^2$ [bar])			3.12	2	3.12	5	5

AQUARIUS

WODOMIERZ JEDNOSTRUMIENIOWY

KRZYWA DOKŁADNOŚCI



Rozszerzona dynamika pomiarowa, nie wymaga zachowania odcinków prostych przed i za wodomierzem