



Nowe aplikatory serii W20 EASY TOUCH do klejów termotopliwych z pompą zębatą są znacząco innowacyjne pod względem prostoty obsługi, elastyczności produkcyjnej, operacji i kosztów konserwacji, szybkości instalacji, łatwego programowania, wysokich standardów bezpieczeństwa, wyjątkowej niezawodności i całkowitej integracji z istniejącą linią montażową. Stanowią one wysokiej jakości rozwiązanie do stosowania termoplastycznych klejów termotopliwych w wielu sektorach. Systemy EASY TOUCH są wyposażone w nowy mikroprocesor z 7-calowym kolorowym ekranem dotykowym LCD, przez który, z pojedynczym interfejsem graficznym pokazującym wszystkie części systemu (zbiornik, kolektor, węże i pistolety). Operator jest wspierany w codziennych czynnościach, takich jak zarządzanie i ustawianie temperatur, sterowanie pompą, ustawianie parametrów maszyn i sekcji kleju oraz integracja i komunikacja z dowolnymi urządzeniami zewnętrznymi, co pozwala na natychmiastowe korzystanie z systemu nawet przez niewyspecjalizowany personel, bez żadnych problemów związanych z tłumaczeniem kodów lub języków obcych. TOUCH EASY posiadają nowy, całkowicie przeprojektowany zbiornik do topienia, który pozwala na bardziej równomierne rozprzodzenie ciepła na całej powierzchni, a tym samym na uzyskanie bardziej precyzyjnego i efektywnego topienia przy znacznych oszczędnościach energii. Wyjątkowo dobrze wykończona konstrukcja sprawia, że system jest odczuwalny nawet pod względem estetycznym. Każda część aplikatora może być łatwo sprawdzona przez otwarcie praktycznego systemu korpusu. Aplikatory TOUCH - konfigurowalne w kilku konfiguracjach i zdolne do spełnienia wszystkich potrzeb klejenia - pozwalają operatorowi pracować w pełni bezpiecznie i znacząco optymalizować czas aplikacji bez straty czasu.

# EASY TOUCH W15

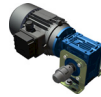


## 1. NOWY MIKROPROCESOR Z 7-CALOWYM EKRANEM DOTYKOWYM



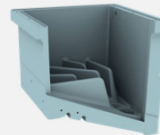
Do głównych funkcji nowego interfejsu użytkownika należą: sekwencyjne ogrzewanie kanałów, sygnały gotowości urządzenia i uruchomienia pompy, bezwzględny system ochrony przed maksymalną temperaturą, podwójny tryb ekonomiczny, program tygodniowy z codzienną funkcją ECO, kolorowy przycisk stanu z diagnostyką w czasie rzeczywistym i funkcją oszczędzania ekranu, wyłączanie regulacji termicznej sprzęgła węża/kroplin, plik LOG rejestru systemowego, dane dotyczące czasu pracy/godzin pracy/Pomp, aktualizacja licznika cykli pompowania, parametry maszyny i oprogramowania układowego, wyłączanie sprzęgła węża/kroplinowego, plik LOG rejestrujący rejestr systemowy, aktualizacja ustawień, kopiuj/wklej.

## 2. SILNIK



Aplikatory są wyposażone w silniki trójfazowe o zmiennej prędkości obrotowej, sterowane za pomocą falownika.

## 3. NOWY ZBIORNIK Z 15 L POJEMNOŚCI



Nowy zbiornik został całkowicie przeprojektowany w celu zapewnienia doskonałej wydajności pod względem równości topnienia i wydajności. Duży 3-stronny otwór wlotowy ułatwia napełnianie, optymalizując czyszczenie i konserwację. Grzałki są umieszczone na dnie zbiornika i w poprzek żeber topnienia, i są specjalnie zaprojektowane do tworzenia specjalnej siatki w celu poprawy topnienia kleju bardziej wydajnie, dzięki czemu może przemieszczać się bezpośrednio w kierunku pompy. Nachylenie dna zbiornika (około 20°) oraz ułożone równoległe do górnej krawędzi zbiornika w układzie wentylatorowym żebra topiące zostały specjalnie zaprojektowane do bardziej efektywnego topienia kleju.

## 4. FILTR KLEJU



Łatwy dostęp i wymiana gwarantują doskonałą jakość aplikacji, zapobiegając zatykaniu się dysz przez zanieczyszczenia w kleju. Dostępna jest szeroka gama modeli (z jedno- lub wielowarstwową siatką filtracyjną i różnymi kątami nachylenia od 200 mikronów) w zależności od rodzaju użytego kleju.

## 5. WYSOKOPRECYZYJNA POMPA ZĘBATA ISON GEAR PUMP



Pompy zębate o różnych wydajnościach (0,8 - 3,0 - 7,0 - 10 i 20 cc/obr) są dostępne w tych samych wymiarach. Pompy te są absolutnie precyzyjne i niezawodne, wykonane z w pełni hartowanej stali. Podobnie jak wszystkie wewnętrzne części aplikatora, pompę można łatwo zdemontować w przypadku konserwacji lub wymiany.

## 6. URZĄDZENIE KONTROLUJĄCE CIŚNIENIE

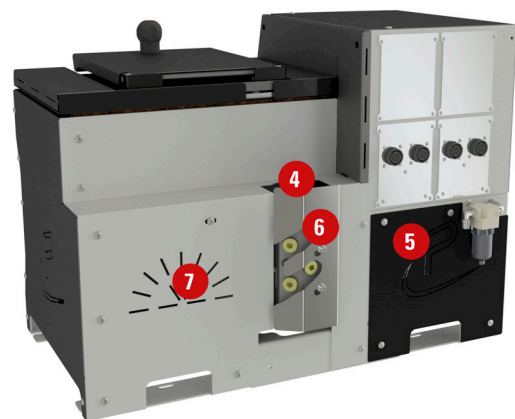


Zaawansowany system sterowania pokazuje na wyświetlaczu aplikatora siłę docisku na wyjściu kleju. Widok ten można połączyć z tradycyjnym cyfrowym manometrem, który pokazuje ciśnienie kleju w barach.

## 7. SZYBKOZAMYKACZ I ZAWÓR REGULACJI CIŚNIENIA

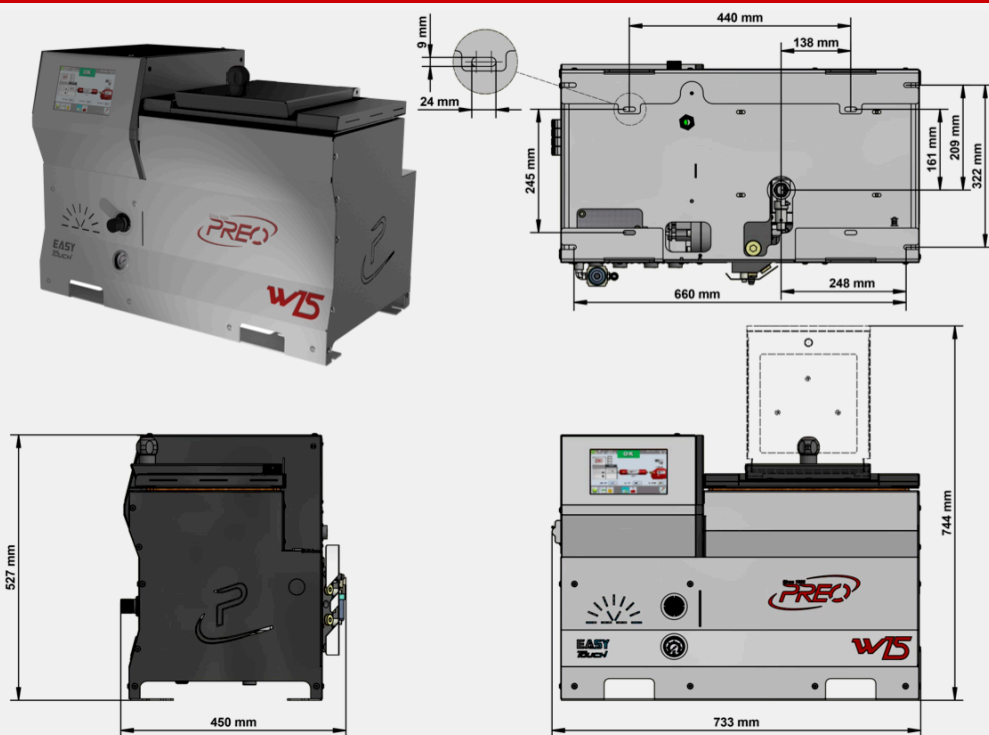


Utrzymuje ciśnienie na ustawionym poziomie i zapewnia maksymalne bezpieczeństwo podczas użytkowania systemu. Ciśnienie jest uwalniane do systemu automatycznie i bezpiecznie, również w sytuacjach awaryjnych.





# EASY TOUCH W15



## GENERAL SPECIFICATIONS

TYPOLOGIA KLEJU I LEPKOŚĆ	hot-melt up to 70.000 Cps
TEMPERATURA PRACY	50°C+210°C (120°F+410°F) standardowa wersja - 50°C+230°C (120°F+450°F) HT wysoka temperatura wersja
WĄŻ / GŁOWICA POŁĄCZENIE	2, 4 (fitting thread 1/2"x20 UNF)
POJEMNOŚĆ ZBIORNIKA	15 kg (33 lb)
CZAS TOPNIENIA	16 kg/h *
WAGA (PUSTY)	90 kg (198 lb)
ROZMIAR MASZYNY (LxHxW MM)	733 x 744 x 450 mm
WYMIARY WSADU ZBIORNIKA (MM)	180 x 184 mm
ZBIORNIK	wewnętrznie pokryty odporną na zadrapania powłoką PTFE, powłoką antyadhezyjną, podgrzewanymi żeberkami i zaworem szybkiego spuszczenia kleju
BLOK	powlekany twardą powłoką i zintegrowanym filtrem kleju
CZAS NAGRZEWANIA	35'+40' począwszy od temperatury otoczenia (0°C+45°C (32°F+113°F))
MOCOWANIE	slots for M8 screws

## SPECYFIKACJA ELEKTRYCZNA

ZASILANIE	1/N/PE AC 230 V + 10% 50/60 Hz, 3/N/PE AC 400V + 10% 50/60 Hz
WATT- MOC (bez węży i głowic)	3,7 kW (17 A)
MAKSYMALNA MOC NA KANAŁ	1,0 kW

## MICROPROCESSOR SPECYFIKACJA

KONTROLA TEMPERATURY	PT100 + 0, 5°C (1°F) - Ni120 e NTC (inne na zapytanie)
WYŚWIETLACZ LCD	"7-calowy ekran dotykowy - kolorowy wyświetlacz LCD TFT z podświetleniem LED - rozdzielczość 800x480 pikseli (USB, Ethernet i Windows CE).
FUNKCJE	Funkcja eco, zegar, program tygodniowy, alarm maksymalnej temperatury, sekwencyjne strefy ogrzewania
ZABEZPIECZENIA	by-pass safety valve, over-temperature automatic protection, emergency stop input alarm, glue pressure release, "real time" diagnostics
OPCJE	Czujnik poziomu kleju, szybkozamykacz i zawór zwrotny ciśnienia oraz regulacja wypływu, zintegrowana kontrola nakładania kleju, automatyczny system zasypu kleju

## POMPA ZĘBATA SPECYFIKACJA

TYP POMPY	Pojedynczy bieg				
POMPA MAKSYMALNA PRĘDKOŚĆ	0,8 cc/rev pump	3,0 cc/rev pump	7,0 cc/rev pump	10 cc/rev pump	20 cc/rev pump
MAKSYMALNA WYDAJNOŚĆ POMPY	3,8 kg/h *	14 kg/h *	33 kg/h *	48 kg/h *	96 kg/h *
MOTOR SPECYFIKACJA	sterowanie falownikiem 0,25 kW przetożenie przekładni redukcyjnej o zmiennej prędkości 1:20				
MAKSYMALNE CIŚNIENIE PRACY	55 bar				

\*(w zależności od zastosowanego kleju)

© Copyright 2018 PREO SRL - All rights reserved - Subject to change without advanced notice - Printed in Italy - Edition PL-110 EASY TOUCH W15.DOCX - 09/07/18