

*Wykorzystaj nasze 35 letnie doświadczenie  
w procesie przesiewania*

## Przesiewacz wibracyjny KTS-VS

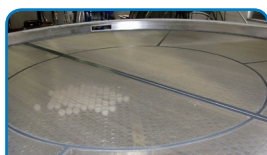
Przesiewacz ten jest szczególnie odpowiedni do separacji, przesiewu kontrolnego, a także separacji pyłu z produktów o dużej wartości.



### Standard



Pyło- i gazoszczelny system uszczelek wciskanych



Samocentrujące się wkłady sitowe



Prosta regulacja przesiewu deflektorem



Części w kontakcie z produktem ze stali kwasoodpornej 1.4301



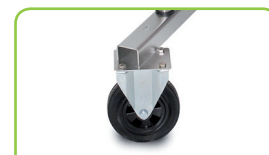
### Opcje



Otwieranie pneumatyczne pokrywy



Certyfikat ATEX



Mobilna podstawa



Klamry mocujące dla szybkiej wymiany sit

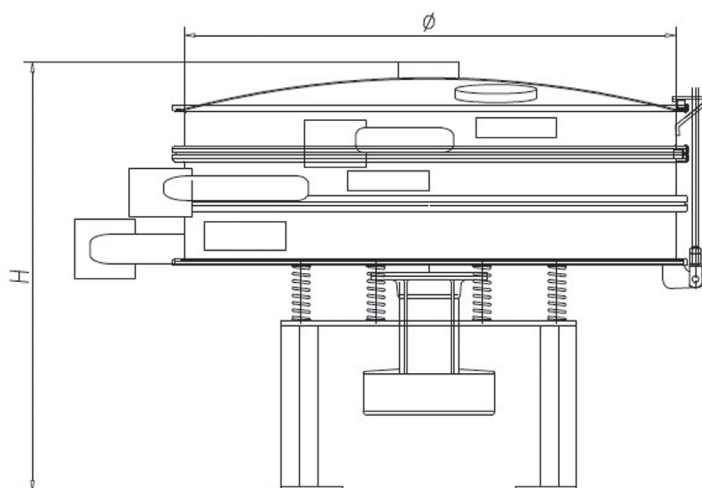
### To co zyskujesz to ...

- Modułową, samocentrującą się konstrukcję możliwą do rozbudowy
- Do 4 frakcji jednocześnie na jednym urządzeniu
- Pyłoszczelność oznaczenie CE
- Dostarczony gotowy do pracy i zoptymalizowany dla danego produktu
- Napędzany przez napęd wibracyjny
- Pewną konstrukcję urządzenia
- Możliwość szybkiej i prostej wymiany siatki sita w miejscu instalacji
- Certyfikat spożywczy dla elementów gumowych i plastikowych
- Do 100% ciągłej pracy na dobę

## Dane techniczne

Rozmiar ziarna:	1 $\mu\text{m}$ – 20 mm
Wydajność na zasypie:	1 kg/h – 5.000 kg/h
Ciężar nasypowy:	20 – 10.000 g/l
Oczka:	20 $\mu\text{m}$ – 20 mm
Możliwe sita:	Ze stali kwasoodpornej, plastikowej tkaniny, lub blach perforowanych
Ilość pokładów:	1 – 3 na maszynę
Systemy czyszczenia:	Gumowe kulki, ultrasonic, i ich kombinacje
Zakres prędkości:	1.500 / 3.000 (1.800 / 3.600) $\text{min}^{-1}$ przy 50 (60) Hz
Ruch sita:	Wysokiej częstotliwości, trójwymiarowy, ustawiany dla produktu
Przyspieszenie/ amplituda:	3 – 6 g / 3 – 6 mm
Użyte materiały:	stal kwasoodporna i inne stale specjalne, gumy z certyfikatem spożywczym
Powierzchnie:	satynowane lub polerowane na wysoki połysk lub elektropolerowane dla produktów spożywczych, polerowane dla produktów farmaceutycznych do chropowatości powierzchni $<0,4 \mu\text{m}$

## Wymiary



Rozmiary modelu KTS-VS	600	800	1000	1200
Powierzchnia przesiewu (m <sup>2</sup> )	0,29	0,42	0,79	1,13
Średnica (mm) Ø	674	774	1018	1262
Moc napędu (kW)	0,24	0,24	1,20	1,20
Waga (kg)	100 – 130	135 – 200	250 – 300	300 – 360
1 pokład, wysokość (mm) H	725	725	790	925
2 pokłady, wysokość (mm) H	840	840	905	1050
3 pokłady, wysokość (mm) H	955	955	1020	1175

**GKM Siebtechnik Poland Sp. z o.o.**

Suliszka 9 · 26-680 Wierzbica/Poland

Fon +48 (723) 702704 · info@gkm-net.de · www.gkm-net.de/pl

